

## UNIVERSITÀ DI PISA PRESIDIO DELLA QUALITÀ

Questionario studenti sulla didattica a.a. 2023 / 2024  
primo e secondo semestre  
(periodo di osservazione novembre 2023 - ottobre 2024)

Dipartimento di:

**Scienze politiche**

Corso di Studio in:

WMD-LM

**Progettazione E Gestione Dei Sistemi Turistici  
Mediterranei**

LEGENDA VALUTAZIONI STANDARD sulle affermazioni contenute nei vari item:

- 1 = giudizio totalmente negativo
- 2 = più no che sì
- 3 = più sì che no
- 4 = giudizio totalmente positivo

**n° Questionari A:** 304 **n°r B:** 30

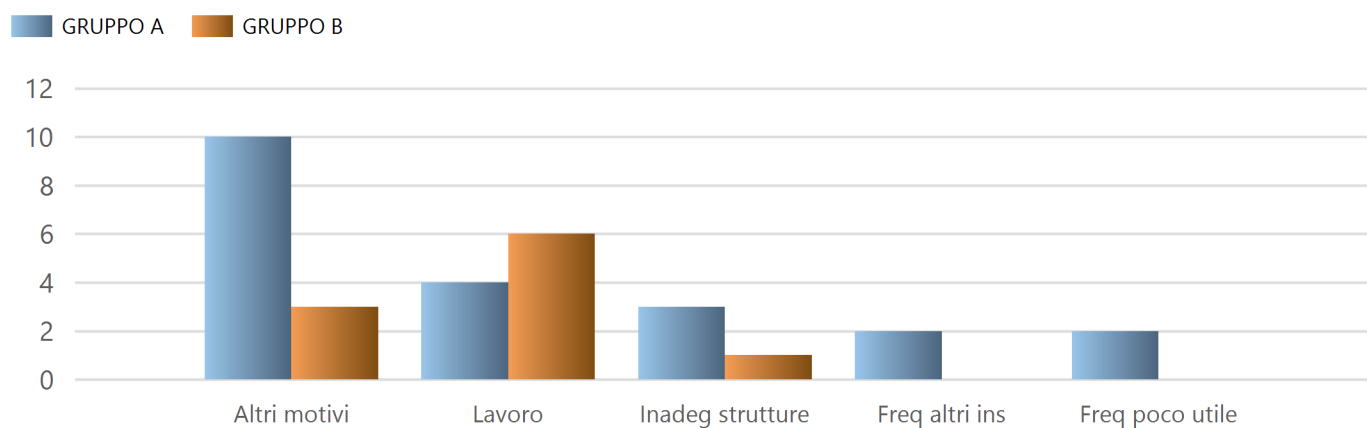
**Me A** N.Risp **Me B** N.Risp

		<b>Me A</b>	N.Risp	<b>Me B</b>	N.Risp
<b>BP</b>	La mia presenza alle lezioni è stata nell'a.a. 2023-24: (1 = frequenza nulla o inferiore al 25%; 2 = frequenza fra il 25% e il 50%; 3 = frequenza fra il 50% e il 75%; 4 = frequenza oltre il 75%)	<b>3,8</b>	304	<b>2,8</b>	30
<b>B01</b>	Le mie conoscenze preliminari sono risultate sufficienti per la comprensione degli argomenti del programma d'esame?	<b>3,0</b>	304	<b>2,8</b>	30
<b>B02</b>	Il carico di studio dell'insegnamento è proporzionato ai crediti assegnati?	<b>3,2</b>	304	<b>2,7</b>	30
<b>B03</b>	Il materiale didattico (indicato e disponibile) è adeguato per lo studio della materia?	<b>3,2</b>	304	<b>2,9</b>	30
<b>B04</b>	Le modalità di esame sono state definite in modo chiaro?	<b>3,2</b>	304	<b>3,0</b>	30
<b>B05</b>	Gli orari di svolgimento di lezioni, esercitazioni e altre eventuali attività didattiche sono rispettati?	<b>3,6</b>	285	<b>3,2</b>	20
<b>B05_AF</b>	Le aule in cui si sono svolte le lezioni sono risultate adeguate? (si vede, si sente, si trova posto)	<b>3,5</b>	256	<b>3,2</b>	20
<b>B06</b>	Il docente stimola/motiva l'interesse verso la disciplina?	<b>3,1</b>	285	<b>3,0</b>	20
<b>B07</b>	Il docente espone gli argomenti in modo chiaro?	<b>3,2</b>	285	<b>3,2</b>	20
<b>B08</b>	Le attività didattiche integrative - esercitazioni, tutorati, laboratori (compresi quelli linguistici) - sono utili all'apprendimento della materia?	<b>3,3</b>	95	<b>3,3</b>	9
<b>B09</b>	L'insegnamento è stato svolto in maniera coerente con quanto dichiarato sul portale Valutami?	<b>3,3</b>	285	<b>3,2</b>	20
<b>B10</b>	Il docente è reperibile per chiarimenti e spiegazioni?	<b>3,5</b>	233	<b>3,1</b>	23
<b>B11</b>	Quanto ritieni che il/la docente sia rispettoso/a dei principi di eguaglianza e pari opportunità?	<b>3,4</b>	304	<b>3,0</b>	30
<b>F1</b>	Le prove intermedie per questo Insegnamento, se previste, hanno offerto una reale opportunità per la didattica. (1=non ne ho usufruito/non erano previste; 2=totalmente in disaccordo; 3=né in disaccordo né in accordo; 4=totalmente d'accordo)	<b>2,0</b>	304	<b>2,0</b>	30
<b>F2</b>	I servizi di tutorato da parte di studenti senior (tutorato alla pari), se previsti, hanno fornito un reale sostegno nei rapporti con il docente? (1=Non sapevo che esistesse/non ne ho usufruito; 2=Poco; 3=Abbastanza; 4=Molto)	<b>1,1</b>	304	<b>1,6</b>	30
<b>F3</b>	Questo insegnamento ha contribuito a mantenere elevato l'interesse per il Corso di Laurea.	<b>3,0</b>	304	<b>2,8</b>	30
<b>BS01</b>	Sono interessato/a agli argomenti trattati nel corso di insegnamento?	<b>3,1</b>	304	<b>2,9</b>	30
<b>BS02</b>	Giudizio complessivo sull'insegnamento	<b>3,2</b>	304	<b>3,1</b>	30

#### INFORMAZIONI SULLE SPECIFICHE DI ELABORAZIONE DEI RISULTATI:

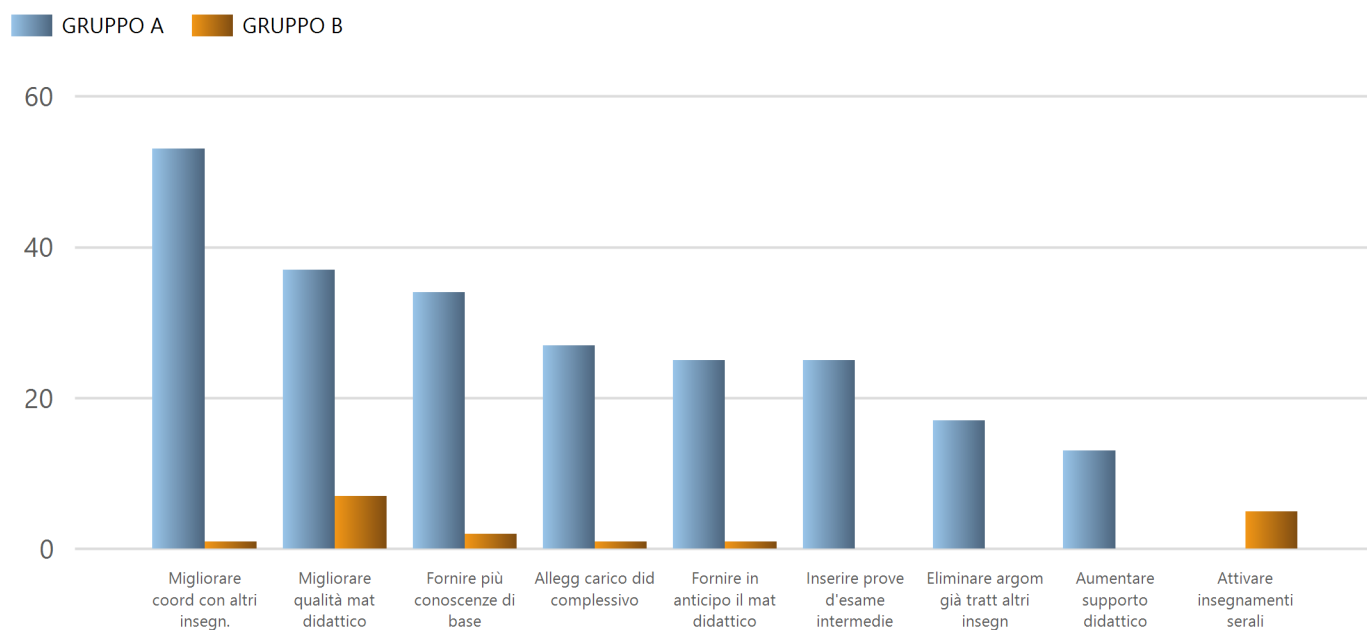
- a) i risultati sono stratificati su 2 gruppi di rispondenti (gruppi A e B): il primo è relativo agli studenti che hanno dichiarato di aver frequentato il corso nell'a.a. corrente, il secondo è composto da coloro che hanno frequentato in a.a. precedenti ma con lo stesso docente;
  - b) oltre al totale dei quest. compilati viene riportato in tabella, accanto alla media delle valutazioni, anche il n° di risposte valide per singola domanda;
  - c) sono poi riportati i valori medi delle valutazioni per i moduli che hanno avuto almeno 5 questionari validi;
  - d) il report si chiude con i commenti liberi degli studenti.
- Si ricorda in ultimo che il "giudizio complessivo sull'insegnamento" non rappresenta il risultato di un calcolo della media delle valutazioni sulle precedenti domande, ma emerge direttamente da un item del questionario, al quale rispondono gli studenti.

## Ragioni scarsa frequenza lezioni (A e B)



Motivo	Gr. A	Gr. B
Altri motivi	10	3
Freq altri ins	2	0
Freq poco utile	2	0
Inadeg strutture	3	1
Lavoro	4	6

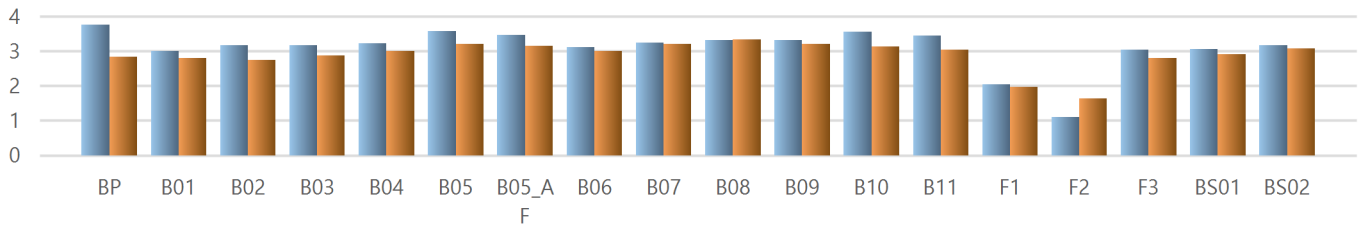
## Suggerimenti per il miglioramento della didattica (A e B)



Suggerimento	Gr. A	Gr. B
Allegg carico did complessivo	27	1
Attivare insegnamenti serali	0	5
Aumentare supporto didattico	13	0
Eliminare argom già tratt altri insegn.	17	0
Fornire in anticipo il mat didattico	25	1
Fornire più conoscenze di base	34	2
Inserire prove d'esame intermedie	25	0
Migliorare coord con altri insegn.	53	1
Migliorare qualità mat didattico	37	7

## Media valutazioni risposte studenti frequentanti A.A. corrente (A) e anni precedenti (B)

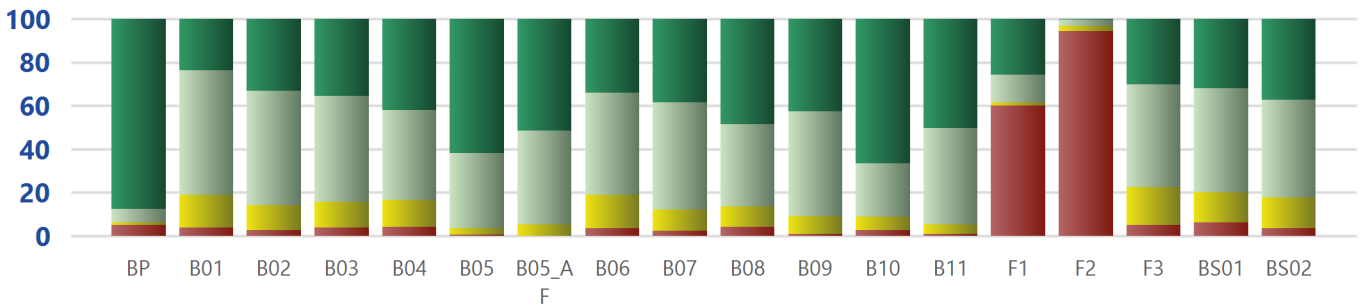
GRUPPO A GRUPPO B



GR	BP	B01	B02	B03	B04	B05	B05_A	B06	B07	B08	B09	B10	B11	F1	F2	F3	BS01	BS02
A	3.8	3.0	3.2	3.2	3.2	3.6	3.5	3.1	3.2	3.3	3.3	3.5	3.4	2.0	1.1	3.0	3.1	3.2
B	2.8	2.8	2.7	2.9	3.0	3.2	3.2	3.0	3.2	3.3	3.2	3.1	3.0	2.0	1.6	2.8	2.9	3.1

## Distribuzione freq. % A.A. corrente (Gruppo A)

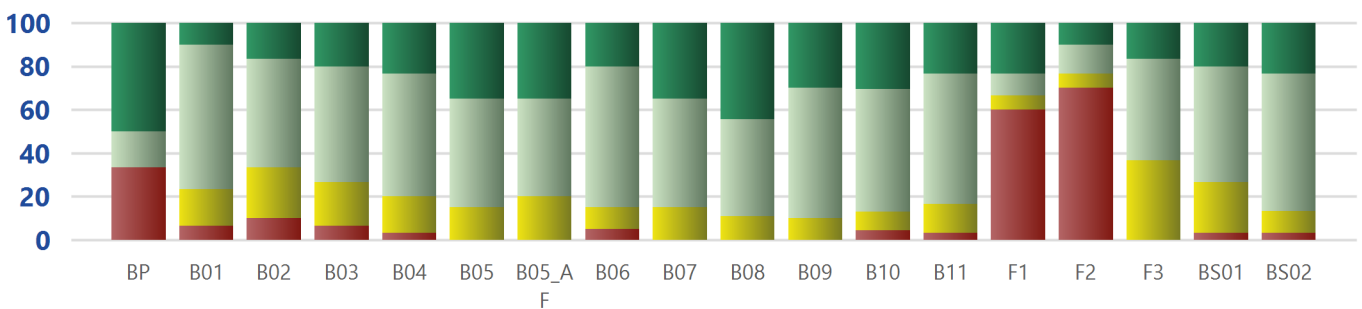
% val "4" % val "3" % val "2" % val "1"



VAL	BP	B01	B02	B03	B04	B05	B05_A	B06	B07	B08	B09	B10	B11	F1	F2	F3	BS01	BS02
4	87.5	23.7	33.2	35.5	42.1	61.8	51.6	34.0	38.6	48.4	42.5	66.5	50.3	25.7	0.3	30.3	31.9	37.2
3	6.3	57.2	52.6	48.7	41.4	34.7	43.0	47.0	49.1	37.9	48.4	24.5	44.4	12.8	3.0	47.4	48.0	45.1
2	1.3	15.1	11.5	11.8	12.2	2.8	5.5	15.4	9.8	9.5	8.1	6.4	4.3	1.3	2.3	17.4	13.8	14.1
1	4.9	3.9	2.6	3.9	4.3	0.7	0.0	3.5	2.5	4.2	1.1	2.6	1.0	60.2	94.4	4.9	6.3	3.6

## Distribuzione freq. % A.A. precedenti (Gruppo B)

% val "4" % val "3" % val "2" % val "1"



VAL	BP	B01	B02	B03	B04	B05	B05_A	B06	B07	B08	B09	B10	B11	F1	F2	F3	BS01	BS02
4	50.0	10.0	16.7	20.0	23.3	35.0	35.0	20.0	35.0	44.4	30.0	30.4	23.3	23.3	10.0	16.7	20.0	23.3
3	16.7	66.7	50.0	53.3	56.7	50.0	45.0	65.0	50.0	44.4	60.0	56.5	60.0	10.0	13.3	46.7	53.3	63.3
2	0.0	16.7	23.3	20.0	16.7	15.0	20.0	10.0	15.0	11.1	10.0	8.7	13.3	6.7	6.7	36.7	23.3	10.0
1	33.3	6.7	10.0	6.7	3.3	0.0	0.0	5.0	0.0	0.0	0.0	4.3	3.3	60.0	70.0	0.0	3.3	3.3

**TAB1. Riepilogo delle medie domande: moduli valutati per il CDS, gruppi di rispondenti "A" e "B"**

SE	Docente	Attività Didattica (A.D.) Modulo Didattico (M.D.)	Gr	N°Q	BP	B1	B2	B3	B4	B5	B5 AF	B6	B7	B8	B9	B10	B11	F1	F2	F3	BS1	BS2
A1	Bianchi 301PP	A.D.:Storia Economica E Statistica Del Turismo M.D.:Storia Economica Del Turismo	A	11	3,7	3,4	3,0	3,5	3,6	3,9	3,5	3,0	3,5	4,0	3,7	3,8	3,6	1,0	1,0	3,0	3,1	3,5
A1	Bianchi 301PP	A.D.:Storia Economica E Statistica Del Turismo M.D.:Storia Economica Del Turismo	B	1																		
A1	Frumento 301PP	A.D.:Storia Economica E Statistica Del Turismo M.D.:Statistica Del Turismo	A	10	3,4	2,9	3,4	3,7	3,8	3,8	3,5	3,9	3,8	3,8	3,8	4,0	3,8	1,3	1,2	3,2	3,1	3,5
A1	Frumento 301PP	A.D.:Storia Economica E Statistica Del Turismo M.D.:Statistica Del Turismo	B	2																		
A1	Lemmi 001MI	A.D.:Sistemi Turistici Territoriali E Nuove Tecnologie Per Il Turismo M.D.:Sistemi Turistici Territoriali	A	8	3,9	2,9	3,0	2,9	2,8	3,0	3,1	3,0	3,0	3,0	2,9	3,0	3,1	1,5	1,0	2,6	2,8	2,8
A1	Lemmi 001MI	A.D.:Sistemi Turistici Territoriali E Nuove Tecnologie Per Il Turismo M.D.:Sistemi Turistici Territoriali	B	1																		
A1	Marzano 001MI	A.D.:Sistemi Turistici Territoriali E Nuove Tecnologie Per Il Turismo M.D.:Nuove Tecnologie Per Il Turismo	A	8	4,0	3,0	3,1	3,0	3,1	3,4	3,3	2,8	3,1	3,2	3,3	3,0	2,9	1,9	1,0	2,6	2,9	2,8
A1	Terreni 001MI	A.D.:Sistemi Turistici Territoriali E Nuove Tecnologie Per Il Turismo M.D.:Nuove Tecnologie Per Il Turismo	A	8	4,0	2,6	3,0	3,0	3,3	3,6	3,1	2,6	3,0	3,3	3,4	3,4	3,1	1,3	1,0	2,6	2,8	2,6
A1	Terreni 001MI	A.D.:Sistemi Turistici Territoriali E Nuove Tecnologie Per Il Turismo M.D.:Nuove Tecnologie Per Il Turismo	B	1																		
S1	Bacci 364LL	A.D.:English For Tourism M.D.:English For Tourism Laboratorio	A	5	2,2	3,2	3,2	3,2	3,0	4,0	4,0	3,0	3,0		3,0	3,7	3,2	2,2	1,0	3,0	2,8	2,8
S1	Bacci 364LL	A.D.:English For Tourism M.D.:English For Tourism Laboratorio	B	1																		
S1	Bellini 294PP	A.D.:Destination Management M.D.:Destination Management	A	14	3,9	3,2	3,4	3,3	3,4	3,7	3,5	3,2	3,3	3,0	3,2	3,8	3,6	1,9	1,0	3,2	3,1	3,3
S1	Bellini 294PP	A.D.:Destination Management M.D.:Destination Management	B	1																		
S1	Beritelli 294PP	A.D.:Destination Management M.D.:Destination Management	A	14	3,9	3,2	3,2	3,3	3,4	3,5	3,4	3,3	3,4	3,0	3,4	3,7	3,6	1,3	1,0	3,4	3,2	3,5
S1	Beritelli 294PP	A.D.:Destination Management M.D.:Destination Management	B	2																		
S1	Berretta 300PP	A.D.:Politiche Di Pricing E Revenue Management M.D.:Politiche Di Pricing E Revenue Management	A	13	3,3	3,2	3,4	3,6	3,6	3,8	3,9	3,7	3,6	4,0	3,6	3,9	3,6	2,8	1,2	3,5	3,5	3,6
S1	Bessi 152NN	A.D.:Legislazione Del Turismo Nello Spazio Giuridico Europeo M.D.:Legislazione Del Turismo Nello Spazio Giuridico Europeo	A	14	3,9	3,0	3,2	3,5	3,7	3,7	3,5	3,5	3,8	3,0	3,6	3,8	3,8	2,6	1,0	3,4	3,4	3,6
S1	Bessi 152NN	A.D.:Legislazione Del Turismo Nello Spazio Giuridico Europeo M.D.:Legislazione Del Turismo Nello Spazio Giuridico Europeo	B	3																		
S1	Cappelli 364LL	A.D.:English For Tourism M.D.:English For Tourism Laboratorio	A	5	2,2	3,2	3,2	3,2	3,2	4,0	4,0	4,0	4,0		3,5	3,7	3,4	2,2	1,0	3,0	3,0	3,0
S1	Cappelli 364LL	A.D.:English For Tourism M.D.:English For Tourism Laboratorio	B	1																		

S1	Carciofi 295PP	A.D.:Marketing Del Turismo M.D.:Marketing Del Turismo	A	16	3,8	3,1	3,2	2,9	3,4	3,6	3,5	3,4	3,1	3,6	3,3	3,3	3,4	2,1	1,2	3,4	3,4	3,3
S1	Carciofi 295PP	A.D.:Marketing Del Turismo M.D.:Marketing Del Turismo	B	4																		
S1	Covino 151NN	A.D.:Diritto Dell'Impresa E Delle Società Turistiche M.D.:Diritto Dell'Impresa E Delle Società Turistiche	A	14	3,9	2,9	3,2	3,4	3,6	3,6	3,7	3,5	3,5	3,3	3,6	3,9	3,7	3,4	1,0	3,3	3,4	3,7
S1	Covino 151NN	A.D.:Diritto Dell'Impresa E Delle Società Turistiche M.D.:Diritto Dell'Impresa E Delle Società Turistiche	B	1																		
S1	Fresa 001ML	A.D.:Politiche Territoriali Per Il Turismo E Management Culturale M.D.:Management Culturale: La Gestione E La Valorizzazione Dei Beni Culturali	A	15	3,8	2,9	2,8	2,9	2,9	3,4	3,3	2,5	2,9	3,0	2,9	3,3	3,4	1,9	1,3	2,5	2,4	2,5
S1	Fresa 001ML	A.D.:Politiche Territoriali Per Il Turismo E Management Culturale M.D.:Management Culturale: La Gestione E La Valorizzazione Dei Beni Culturali	B	1																		
S1	Gavinelli 295PP	A.D.:Marketing Del Turismo M.D.:Marketing Del Turismo	A	15	3,9	3,2	3,0	3,3	3,6	3,7	3,7	3,8	3,5	3,8	3,7	3,9	3,7	2,1	1,2	3,5	3,7	3,7
S1	Gavinelli 295PP	A.D.:Marketing Del Turismo M.D.:Marketing Del Turismo	B	5	3,2	2,8	2,4	2,8	2,8	3,3	3,3	2,5	3,3	3,0	3,0	3,0	2,8	2,4	1,8	2,6	3,2	3,0
S1	La Riccia 300PP	A.D.:Politiche Di Pricing E Revenue Management M.D.:Politiche Di Pricing E Revenue Management	A	13	3,3	2,9	3,3	3,2	3,5	3,8	3,7	3,5	3,4	2,7	3,5	3,4	3,2	2,6	1,2	3,5	3,5	3,4
S1	Muzzi 001ML	A.D.:Politiche Territoriali Per Il Turismo E Management Culturale M.D.:Management Culturale: La Gestione E La Valorizzazione Dei Beni Culturali	A	15	3,7	3,1	2,8	2,5	2,3	3,2	3,4	2,5	2,5	2,7	2,8	2,8	3,2	1,7	1,3	2,3	2,4	2,4
S1	Muzzi 001ML	A.D.:Politiche Territoriali Per Il Turismo E Management Culturale M.D.:Management Culturale: La Gestione E La Valorizzazione Dei Beni Culturali	B	1																		
S1	Ruoss 001ML	A.D.:Politiche Territoriali Per Il Turismo E Management Culturale M.D.:Management Culturale E Politiche Del Turismo	A	15	3,9	2,9	3,5	3,3	3,2	3,5	3,5	3,2	3,3	3,3	3,1	3,5	3,5	1,5	1,2	2,9	3,1	3,1
S1	Tosi 001ML	A.D.:Politiche Territoriali Per Il Turismo E Management Culturale M.D.:Management Culturale: La Gestione E La Valorizzazione Dei Beni Culturali	A	15	3,7	2,8	2,9	2,5	2,4	3,2	3,5	2,4	2,5	2,6	2,6	3,1	3,1	1,6	1,1	2,4	2,4	2,5
S1	Tosi 001ML	A.D.:Politiche Territoriali Per Il Turismo E Management Culturale M.D.:Management Culturale: La Gestione E La Valorizzazione Dei Beni Culturali	B	1																		
S1	Vroegop 001ML	A.D.:Politiche Territoriali Per Il Turismo E Management Culturale M.D.:Management Culturale E Politiche Del Turismo	A	14	4,0	2,9	3,1	3,1	2,9	3,6	3,4	3,1	3,3	3,4	3,3	3,5	3,4	2,9	1,1	3,0	3,1	3,3
S1	Vroegop 001ML	A.D.:Politiche Territoriali Per Il Turismo E Management Culturale M.D.:Management Culturale E Politiche Del Turismo	B	1																		

<b>S2</b>	Baldi 299PP	A.D.:Pianificazione E Controllo Dell'Azienda Turistica M.D.:Pianificazione E Controllo Dell'Azienda Turistica- Modulo I	<b>A</b>	<b>12</b>	4,0	3,4	3,5	3,7	3,6	3,8	3,4	3,3	3,5	2,5	3,5	3,9	3,8	1,0	1,0	3,2	3,1	3,6
<b>S2</b>	Baldi 299PP	A.D.:Pianificazione E Controllo Dell'Azienda Turistica M.D.:Pianificazione E Controllo Dell'Azienda Turistica- Modulo I	<b>B</b>	<b>1</b>																		
<b>S2</b>	Bonechi 296PP	A.D.:Organizzazione Dei Beni Culturali M.D.:Organizzazione Dei Beni Culturali - Modulo I	<b>A</b>	<b>13</b>	4,0	2,7	3,1	3,5	3,0	3,8	3,3	2,8	3,2	3,5	3,5	4,0	3,3	2,8	1,1	2,8	2,8	2,9
<b>S2</b>	D'Amato 299PP	A.D.:Pianificazione E Controllo Dell'Azienda Turistica M.D.:Pianificazione E Controllo Dell'Azienda Turistica- Modulo I	<b>A</b>	<b>12</b>	4,0	2,8	3,5	3,4	2,8	3,3	3,3	2,9	3,5	3,7	3,5	2,3	2,9	2,9	1,0	3,0	3,3	2,9
<b>S2</b>	D'Amato 299PP	A.D.:Pianificazione E Controllo Dell'Azienda Turistica M.D.:Pianificazione E Controllo Dell'Azienda Turistica- Modulo I	<b>B</b>	<b>1</b>																		
<b>S2</b>	Niccolini 296PP	A.D.:Organizzazione Dei Beni Culturali M.D.:Organizzazione Dei Beni Culturali - Modulo Ii	<b>A</b>	<b>12</b>	3,9	3,6	3,7	3,6	3,9	3,8	3,5	3,7	3,8	3,9	3,8	3,9	3,8	2,4	1,0	3,7	3,7	3,8
<b>S2</b>	Niccolini 296PP	A.D.:Organizzazione Dei Beni Culturali M.D.:Organizzazione Dei Beni Culturali - Modulo Ii	<b>B</b>	<b>1</b>																		
<b>S2</b>	Padroni 296PP	A.D.:Organizzazione Dei Beni Culturali M.D.:Organizzazione Dei Beni Culturali - Modulo I	<b>A</b>	<b>13</b>	3,9	2,5	2,5	1,9	2,6	3,5	3,5	2,0	2,2	2,9	2,9	3,4	3,4	1,5	1,0	2,2	2,4	2,3